

# Formation Doctorale en Région Centre-Val de Loire (CVL)

**Pr Camélia Turcu** Vice-Présidente Recherche, Université d'Orléans

**Pr Gaël Gautier** Directeur de la recherche et de la valorisation, INSA CVL

**Pr Patrick Vourc'h** Vice-président SAPS & Ecoles Doctorales, Université de Tours

1ere Journée Européenne du Doctorat

13 mai 2026



COLLÈGE DOCTORAL  
CENTRE-VAL DE LOIRE



COLLÈGE DOCTORAL  
CENTRE-VAL DE LOIRE

### Missions

- Harmoniser les pratiques entre les écoles doctorales des 3 établissements
- Structurer une politique de formation, d'accompagnement, d'internationalisation.
- Renforcer la lisibilité et l'attractivité du doctorat

# Le collège doctoral Centre Val de Loire (CVL) en chiffres

**Mis en place en janvier 2018**

1140 doctorants inscrits en 2025-2026 (inscriptions toujours en cours) :

- ❖ rattachés à 64 structures/unités de recherche, en lien avec 69 spécialités de Doctorat
- ❖ 41% de doctorants de nationalité étrangère
- ❖ 89 doctorants en co-tutelle avec une université étrangère

# 5 Ecole Doctorales (2 SHS, 1 SVE, 2 ST)



**COLLÈGE DOCTORAL**  
CENTRE-VAL DE LOIRE

---

**ÉCOLE DOCTORALE H&L**  
Humanités & Langues



**COLLÈGE DOCTORAL**  
CENTRE-VAL DE LOIRE

---

**ÉCOLE DOCTORALE SSTD**  
Sciences de la Société : Territoires, Economie, Droit



**COLLÈGE DOCTORAL**  
CENTRE-VAL DE LOIRE

---

**ÉCOLE DOCTORALE EMSTU**  
Energie, Matériaux, Sciences de la Terre et de l'Univers



**COLLÈGE DOCTORAL**  
CENTRE-VAL DE LOIRE

---

**ÉCOLE DOCTORALE MIPTIS**  
Mathématiques, Informatique, Physique  
Théorique et Ingénierie des Systèmes



**COLLÈGE DOCTORAL**  
CENTRE-VAL DE LOIRE

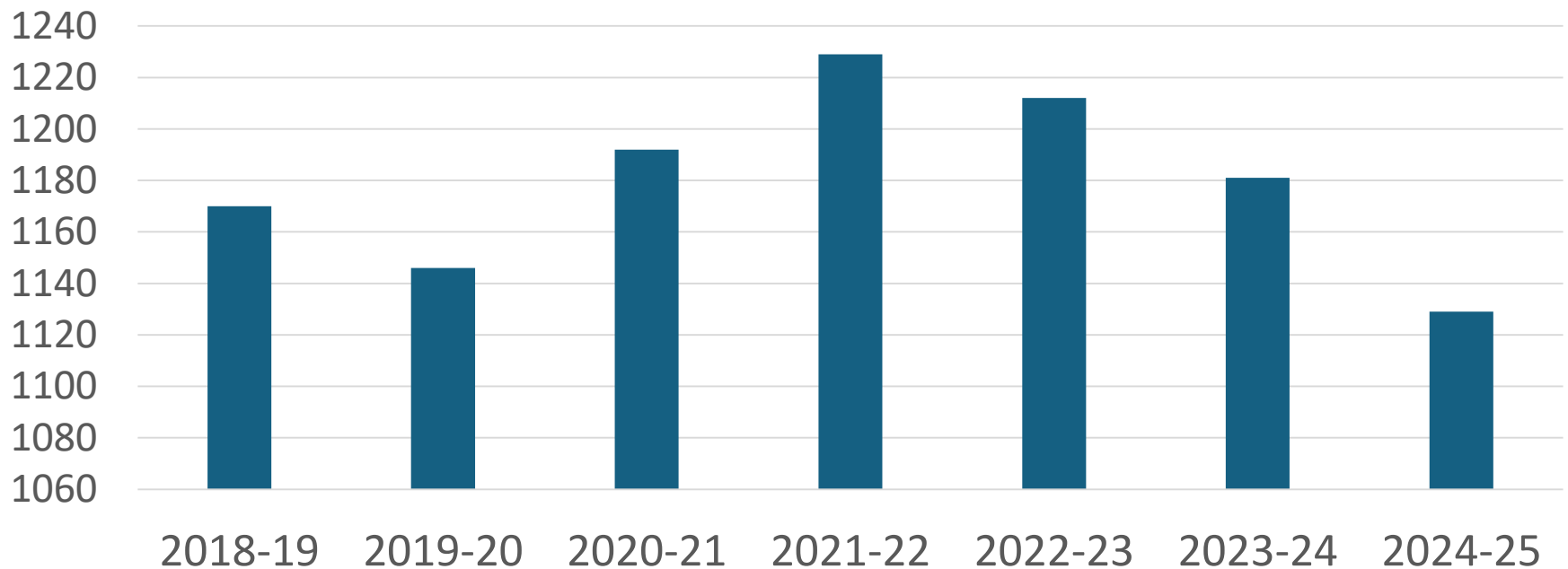
---

**ÉCOLE DOCTORALE SSBCV**  
Santé, Sciences Biologiques et Chimie du Vivant



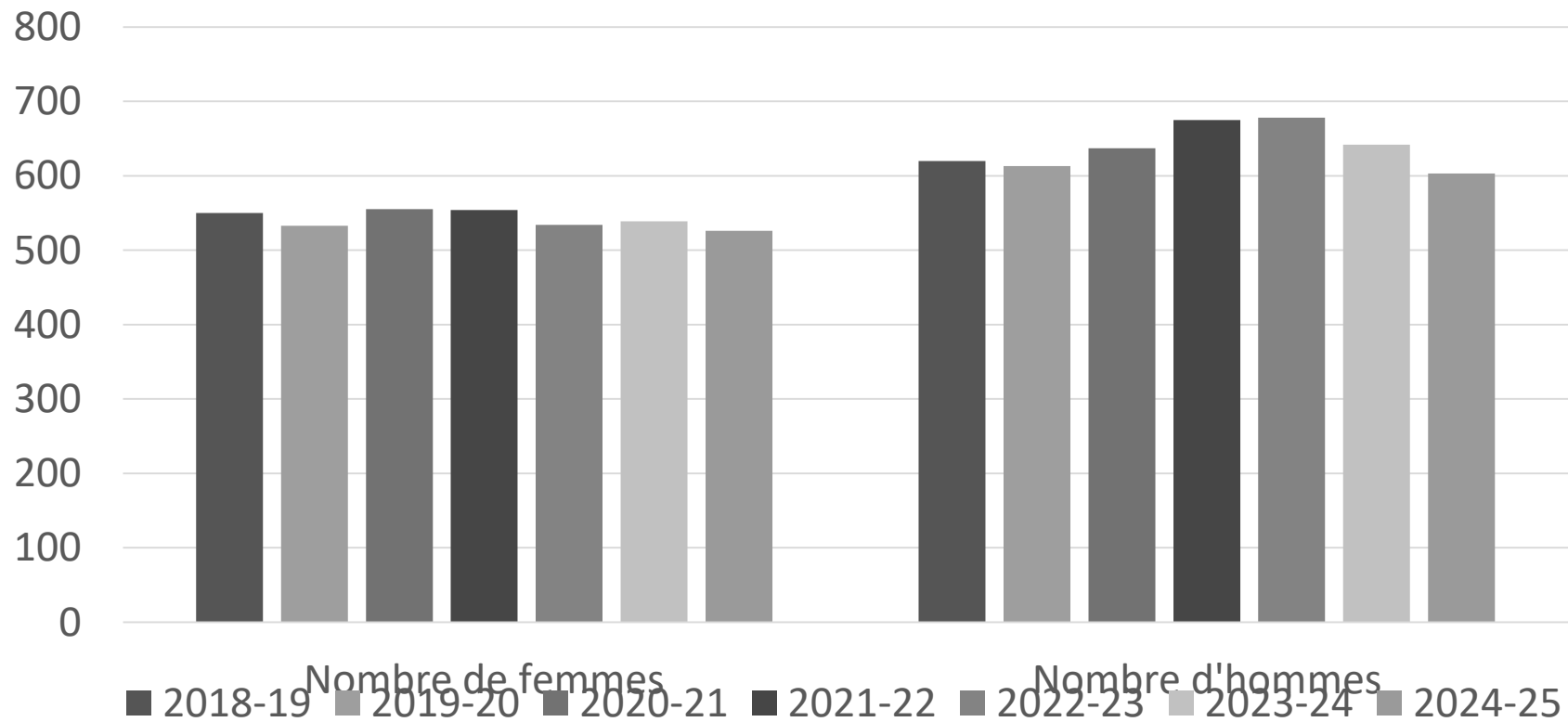
**COLLÈGE DOCTORAL**  
CENTRE-VAL DE LOIRE

# Evolution du nombre de doctorants du Collège Doctoral CVL (2018-2025)



Effet d'accumulation dû à la "bulle" COVID mais nombre de doctorants relativement stable sur la période

# Nombre de femmes et d'hommes en doctorat

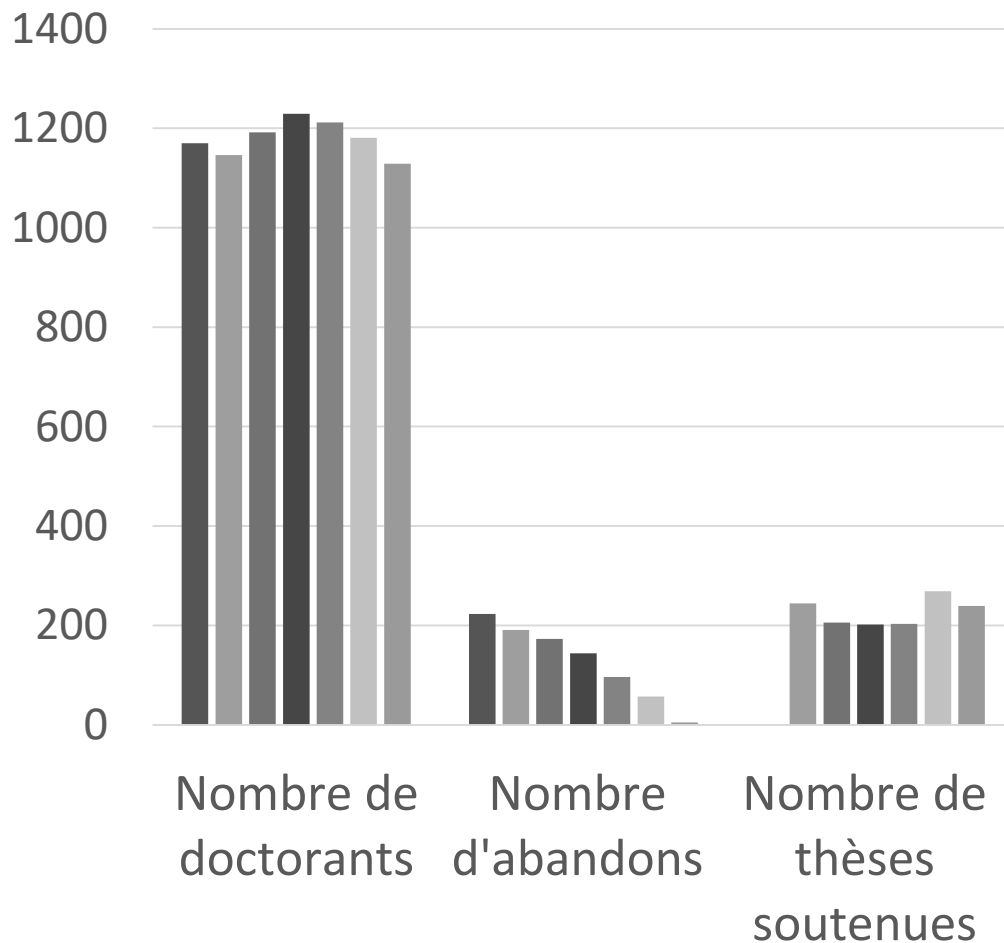


Plus d'hommes que de femmes et proportion constante

# Evolution des thèses soutenues

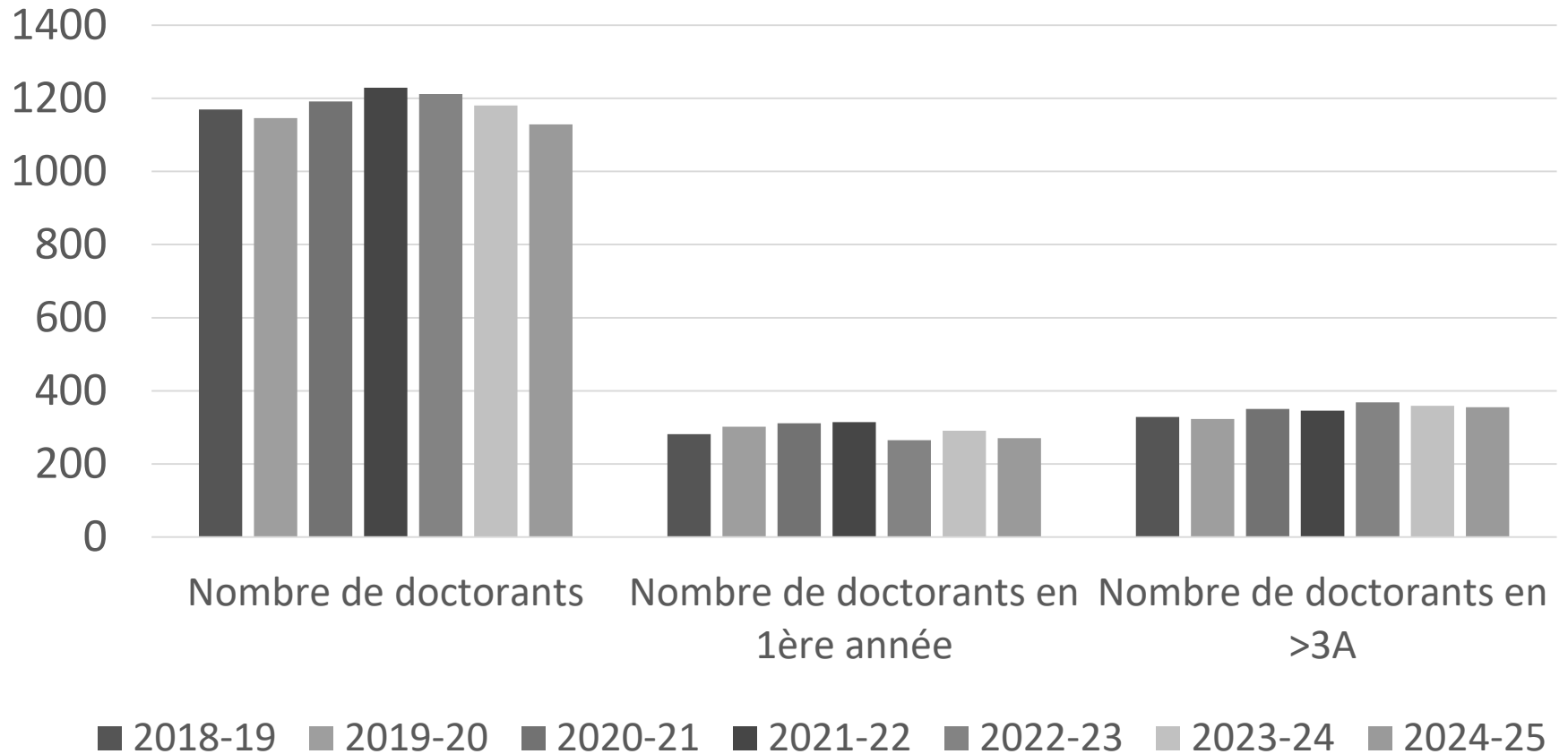
Nombre  
d'abandons en  
baisse

Nombre de  
soutenances  
similaire à ceux de  
la période avant  
Covid 19



■ 2018-19 ■ 2019-20 ■ 2020-21 ■ 2021-22  
■ 2022-23 ■ 2023-24 ■ 2024-25

# Inscriptions par années



Nombre de doctorants en 1A similaire à celui d'avant la pandémie

Nombre de doctorants en > 3A en légère hausse

# Perspective internationale : doctorants étrangers et cotutelles de thèse

Très légère baisse du nombre de doctorants étrangers (nationalités étrangères)

Les trois établissements impliqués dans des alliances européennes :

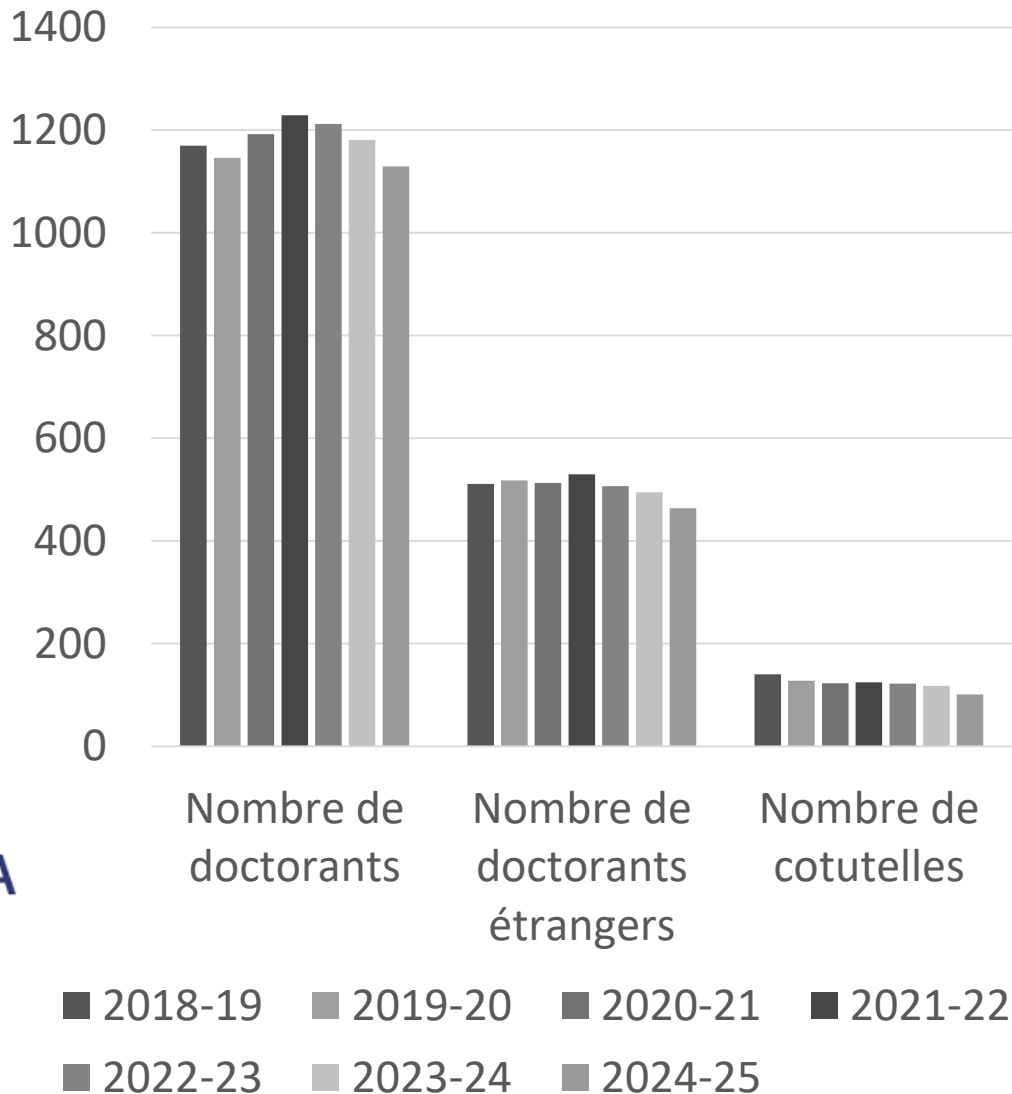
NEOLAiA

ECIU  
university

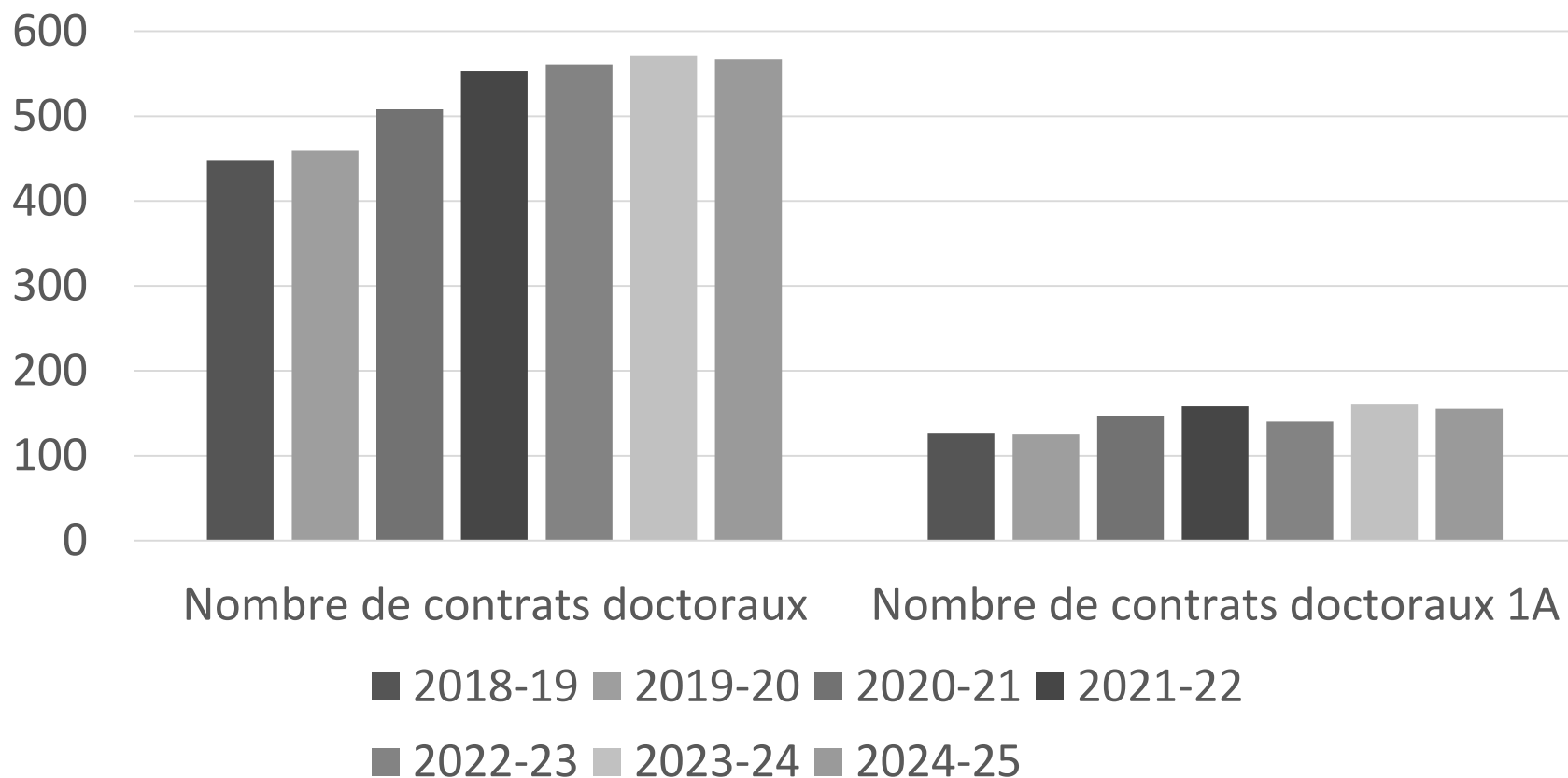


ATHENA

COLLÈGE  
CENTRE-VAL DE LOIRE



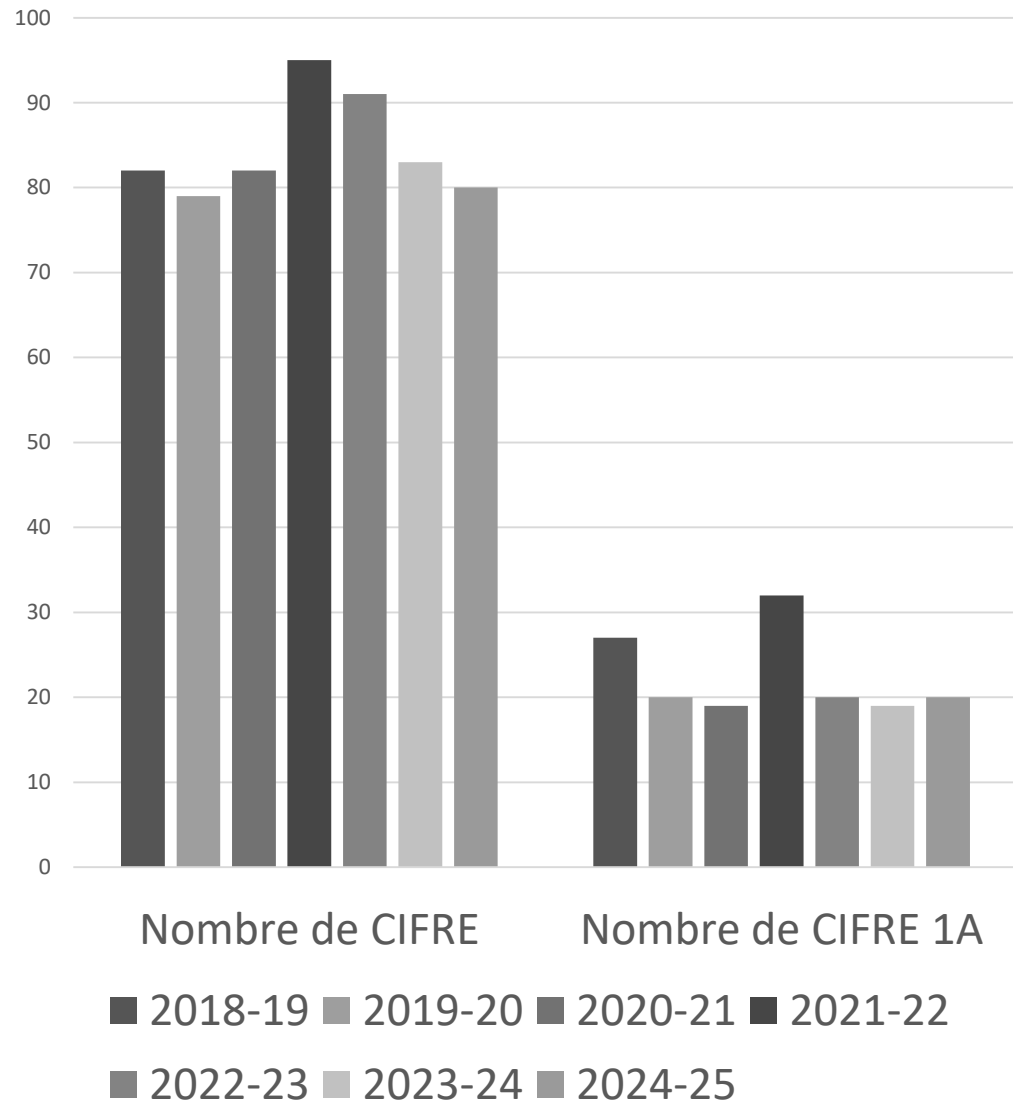
# Evolution des contrats doctoraux



Le nombre de contrats doctoraux a augmenté depuis 2018 mais...

# Evolution des contrats CIFRE

Le nombre de financements CIFRE ne montre pas de tendance à la hausse.



# Formations doctorales



## Pendant la thèse

- Réinscription en doctorat
- Se former et développer une expérience professionnelle
  - Description de l'offre
  - Catalogue des formations
  - Modalités d'inscription
  - Validation des crédits doctoraux
  - Questions
- Mobilité
- Label européen
- Concours Ma thèse en 180s
- Soutenir sa thèse
- Association de doctorants
- Chiffres-clés

## Description de l'offre

Le collège doctoral Centre-Val de Loire propose différentes formations destinées à :

- conforter la culture scientifique des doctorants
- préparer leur insertion professionnelle ou leur poursuite de carrière dans le secteur public comme dans le privé

Chaque doctorant devra valider 50 crédits doctoraux et avoir suivi la formation obligatoire à l'intégrité scientifique pour être autorisé à soutenir.

Formations proposées par le collège doctoral : [consulter le catalogue](#).

En 2025-26

| Axe   | Nombre de formations proposées |
|---|--------------------------------|
| Communication, langues  | 14                             |
| Éthique, intégrité scientifique                               | 7                              |
| Pratiques pédagogiques dans l'enseignement supérieur          | 2                              |
| Préparer son insertion professionnelle, poursuite de carrière | 5                              |
| Science Avec et Pour la société (SAPS)                        | 5                              |
| Science ouverte, données, bibliographie                       | 22                             |
| Séminaires transversaux et disciplinaires                     | 34                             |
| Transformation écologique et sociale                          | 9                              |

# Formations doctorales



## Pendant la thèse

- Réinscription en doctorat
- Se former et développer une expérience professionnelle
  - Description de l'offre
  - Catalogue des formations
  - Modalités d'inscription
  - Validation des crédits doctoraux
  - Questions
- Mobilité
- Label européen
- Concours Ma thèse en 180s
- Soutenir sa thèse
- Association de doctorants
- Chiffres-clés

## Description de l'offre

Le collège doctoral Centre-Val de Loire propose différentes formations destinées à :

- conforter la culture scientifique des doctorants
- préparer leur insertion professionnelle ou leur poursuite de carrière dans le secteur public comme dans le privé

Chaque doctorant devra valider 50 crédits doctoraux et avoir suivi la formation obligatoire à l'intégrité scientifique pour être autorisé à soutenir.

Formations proposées par le collège doctoral : [consulter le catalogue](#).

Formations les plus suivies et validées par les doctorants :

- VSS / Violences sexistes
- Scientific Writing (anglais)
- Éthique SST
- Techniques microscopie

Nombreuses formations en anglais

Exemples de projets de formations à venir :

- Cours sur les IA générative pour l'apprentissage et la recherche
- module sur le *bien être du doctorant*

# Ma thèse en 180 secondes

Delphine Gibert  
(Université de Tours, laboratoire  
N2Cox) - Prix du public

Mattéo Comito  
(Université d'Orléans, laboratoire  
ICARE) - 1<sup>er</sup> Prix du jury

Mounir AlFazaa  
(Université d'Orléans, laboratoire  
CEMHTI) - 2<sup>ème</sup> Prix du jury



# Cérémonies de remise des diplômes de doctorat

Cérémonies de remise des diplômes de doctorat et d'HDR  
Université d'Orléans, Juin 2024



**COLLÈGE DOCTORAL**  
CENTRE-VAL DE LOIRE

# Cérémonies de remise des diplômes de doctorat

Cérémonie des docteurs de l'Université de Tours  
Promotion Cynthia Fleury, Janvier 2026



# Cérémonies de remise des diplômes de doctorat

Cérémonie de remise des diplômes d'ingénieurs et des docteurs de l'INSA  
Centre Val de Loire, Novembre 2025



# La plateforme nationale du doctorat



## Professionnels,

en activité dans la R&D ou ailleurs.  
Comment et pourquoi se lancer dans  
l'aventure du doctorat ?



## Etudiants

en master, écoles d'ingénieurs et autres  
écoles. Comment et pourquoi se lancer  
dans l'aventure du doctorat ?



## Employeurs,

pourquoi et comment monter un  
projet doctoral, recruter des  
doctorants ou des docteurs ?



# La plateforme nationale du doctorat

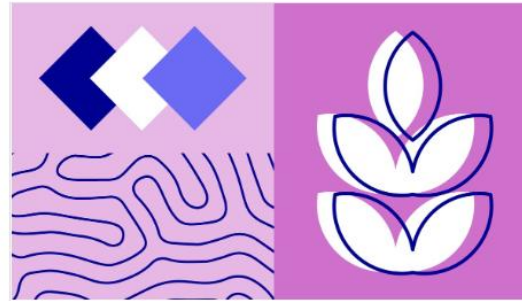
## Trouver votre sujet de thèse, votre directeur ou directrice de thèse

Cette plateforme permet d'entrer en contact avec des chercheuses et chercheurs dans les laboratoires de recherche qui proposent d'accompagner des doctorantes ou des doctorants en tant que directrices ou directeurs de thèse. Vous pourrez les identifier sur cette plateforme en explorant leurs propositions de sujets de thèse ou leurs offres d'accompagnement : le sujet restera à définir une fois que vous aurez été mis en relation. Les offres sont filtrées par grands domaines scientifiques, enjeux sectoriels ou de société. Elles ont été validées par une école doctorale affiliée à un établissement accrédité pour délivrer le doctorat.



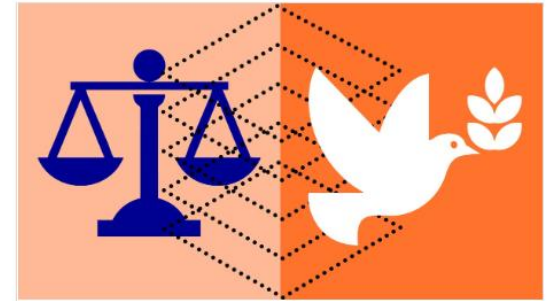
### Domaines scientifiques

Mathématiques et leurs interactions,  
Physique, Chimie, Sciences humaines et  
humanités etc.



### Enjeux sectoriels

Santé, culture, numérique, industrie, espace,  
énergie, mobilité, alimentation etc.



### Défis de société

Les habitats et les modes de vie ; Bien-être  
et société ; Paix, justice et institutions  
efficaces, etc.

[Voir toutes les offres](#) ↗

# La plateforme nationale du doctorat

## 5 bonnes raisons de se lancer dans l'aventure du doctorat

- 

Mener un projet de recherche, faire avancer les connaissances

→
- 

Contribuer à répondre aux grands défis de société et au progrès humain

→
- 

Se former, obtenir un diplôme reconnu en France et internationalement

→
- 

Ouvrir les portes de carrières variées, en France et à l'international

→
- 

Intégrer une communauté scientifique, créer son réseau

→

***AMBASSADRICES  
& AMBASSADEURS  
DU DOCTORAT***

### Portraits et témoignages de docteurs

Découvrez les portraits et les témoignages de nos ambassadeurs et ambassadrices du doctorat. Ils viennent de toutes les régions de France et d'une grande variété de secteurs d'activité. Ils sont à différents stades de leur carrière. Ils et elles illustrent la diversité des carrières professionnelles des docteurs. Découvrez leurs histoires, leurs parcours, leurs témoignages et laissez-vous inspirer par l'espace des possibles qu'ils incarnent.

# La plateforme nationale du doctorat

[Accueil](#) > [Vous êtes ?](#) > [Etudiants](#)

## Etudiants



**Le doctorat : bien plus qu'une formation, une expérience de professionnelle de recherche et une aventure intellectuelle.**

Vous pensez que le doctorat ressemble à vos études actuelles ? Détrompez-vous. C'est un travail de recherche où vous serez, en tant que chercheur en début de carrière, pleinement acteur de la création de nouvelles connaissances. Vous serez accompagné par des experts, pour mener votre projet doctoral, au sein d'un laboratoire de recherche et d'une communauté scientifique internationale.



# La plateforme nationale du doctorat

## Employeurs



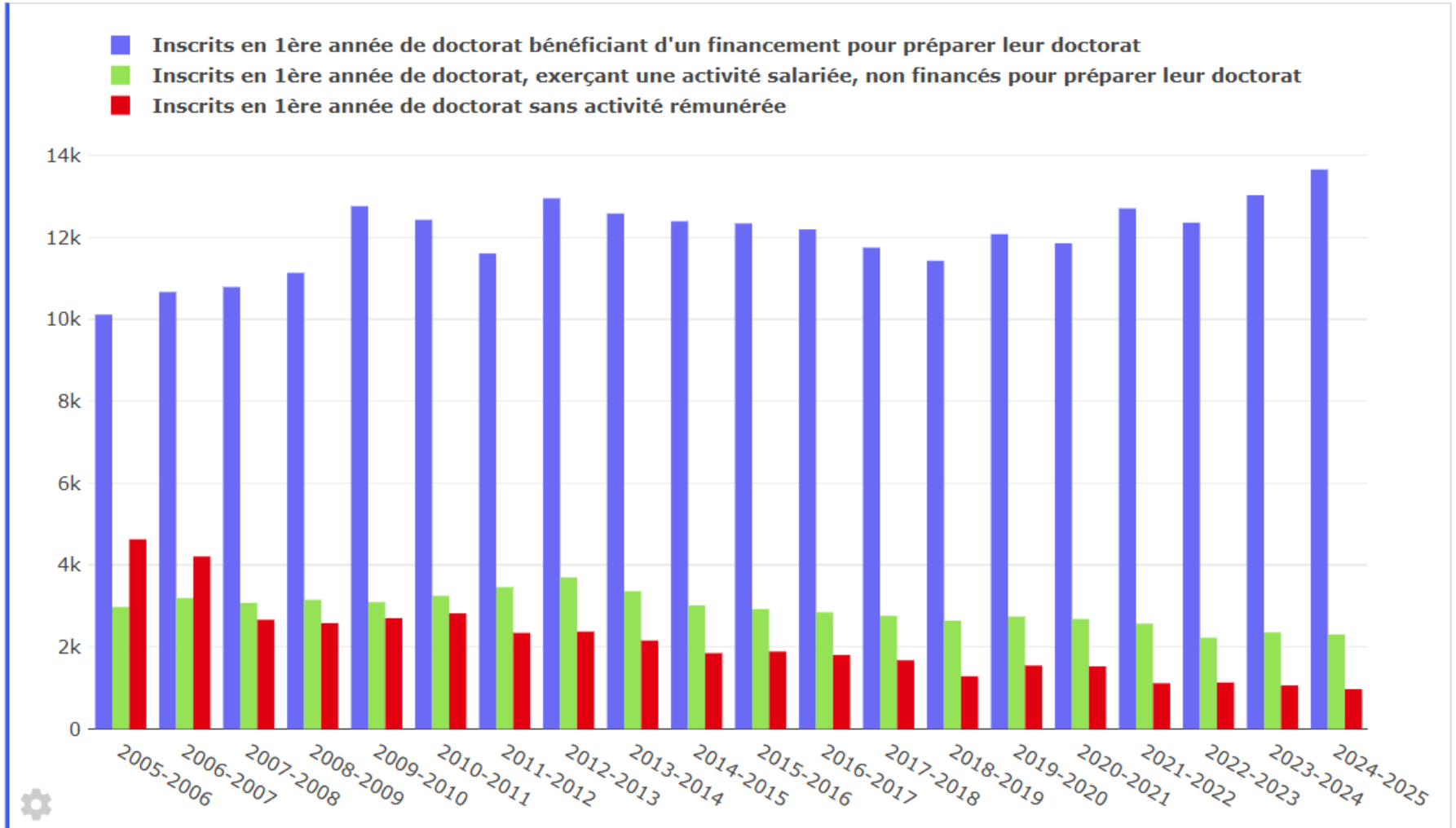
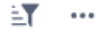
## Faites avancer vos projets grâce au doctorat

Plus haut diplôme de l'enseignement supérieur reconnu à l'international, le doctorat est un levier d'innovation, de transformation et d'adaptation aux grandes transitions pour toutes les organisations. Le doctorat facilite l'accès à la recherche partenariale, le développement de l'intensité scientifique et des capacités d'innovation des organisations, ainsi que la montée en compétences de leurs personnels. Que vous soyez déjà engagé dans cette démarche ou non, trouvez ici des réponses à vos questions et des informations sur les outils pour passer à l'action.



# Statistiques nationales

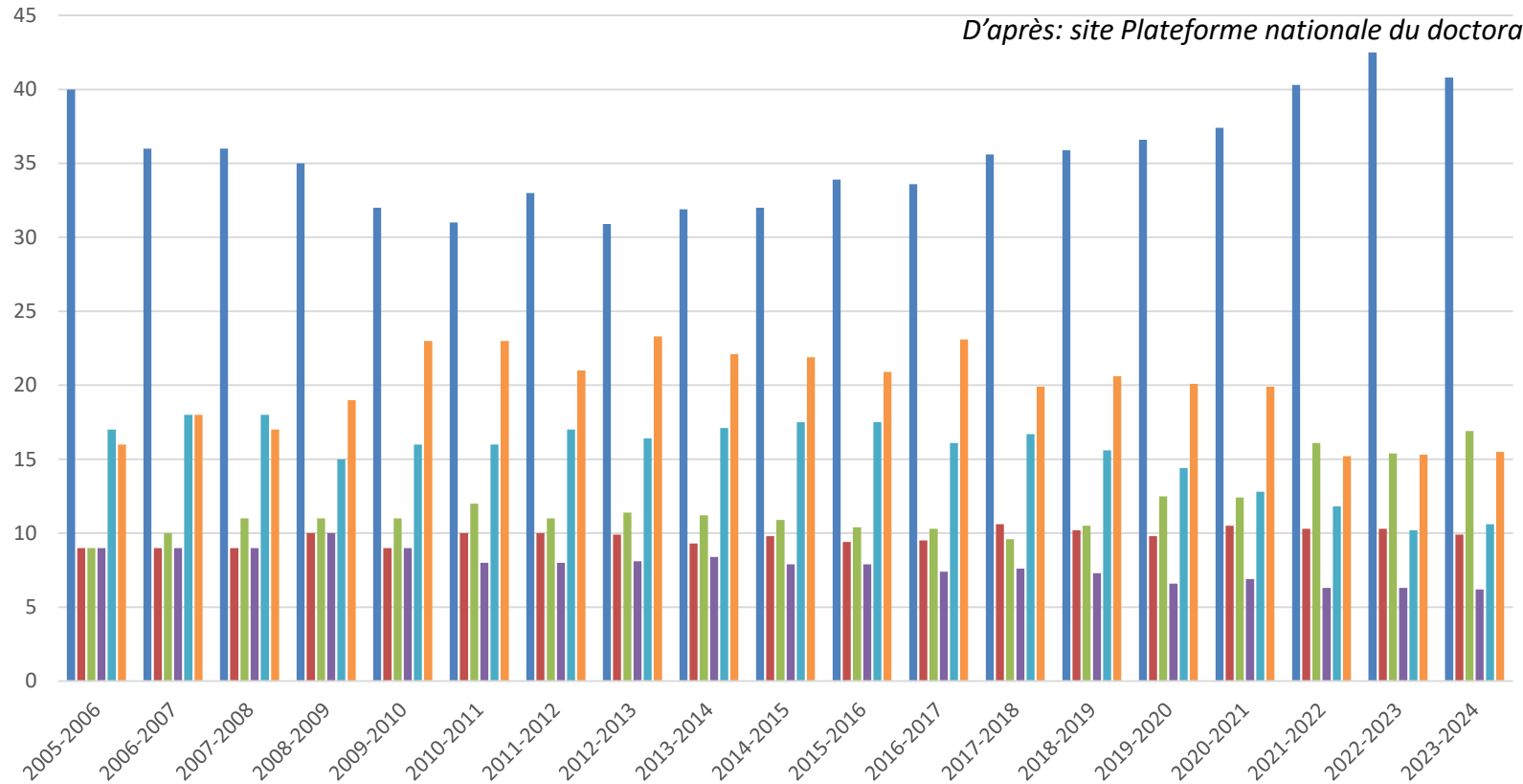
Effectifs de doctorants inscrits en 1ère année selon leur financement



# Statistiques nationales

## Inscrits en première année de doctorat bénéficiant d'un financement

*D'après: site Plateforme nationale du doctorat*



- Contrat doctoral MESR (en %)
- Convention industrielle de formation par la recherche (Cifre) (en %)
- Financement relevant d'un organisme de recherche (en %) (ONR; France 2030, ANR, Horizon Europe)
- Allocations d'une collectivité territoriale (en %) (Régions, métropoles, ...)
- Financement pour doctorants étrangers (en %) (Etat français (Eiffel par exemple), états étrangers, ...)
- Autres financements (en %) (Cofra, mécénat, projets portés par universités, contrats hospitaliers, ...)

# Contrats CIFRE

## (Conventions Industrielles de Formation par la Recherche)

- Dispositif soutenu par une subvention de l'État et le crédit d'impôt recherche
- Au niveau national :
  - 1854 allocations en 2024 (100 de +/-ans); 93% projets acceptés
  - Montant de l'accompagnement : 14K euros/an sur 3 ans
- **CIFRE en entreprises**: autant en PME qu'en grands groupes
- **15 % hors entreprises** (mairies, régions, métropoles, syndicats..)
- **30 % en SHS** (exemples: communication, sciences de gestion, urbanisme, questions autour du travail, etc).



# Statistiques nationales

**Situation d'emploi par grande discipline des docteurs diplômés en 2020 trois ans après l'obtention de leur diplôme (en %)**

| Grande discipline                | Taux d'insertion (*) | Taux d'emploi (**) | Taux d'emploi stable | Taux d'emploi de cadre | Taux d'emploi à temps plein |
|----------------------------------|----------------------|--------------------|----------------------|------------------------|-----------------------------|
| <b>Ensemble</b>                  | <b>93,5</b>          | <b>90,9</b>        | <b>76,3</b>          | <b>94,0</b>            | <b>94,8</b>                 |
| Sciences exactes et applications | 94,5                 | 92,9               | 79,8                 | 95,8                   | 97,6                        |
| Sciences du vivant               | 93,3                 | 89,5               | 63,6                 | 94,0                   | 95,9                        |
| Sciences humaines et humanités   | 92,8                 | 89,3               | 77,8                 | 89,2                   | 87,6                        |
| Sciences de la société           | 91,1                 | 87,9               | 82,6                 | 93,7                   | 92,8                        |

*Lecture : 93,5 % des docteurs diplômés en 2020 et actifs sur le marché du travail occupent un emploi trois ans après l'obtention de leur diplôme.*

*(\*) Taux d'insertion : docteurs en emploi rapportés aux docteurs en situation d'activité.*

*(\*\*) Taux d'emploi : docteurs en emploi rapportés à l'ensemble des docteurs de la promotion.*

*Source : MESR-SIES, enquête IPDoc 2023.*

# Statistiques nationales

## Secteur d'activité selon le lieu de travail et la nationalité des docteurs de la promotion 2020 en emploi trois ans après l'obtention de leur diplôme

| en %  | Français en emploi |              | Etrangers en emploi |              |
|---|--------------------|--------------|---------------------|--------------|
|   | en France          | à l'étranger | en France           | à l'étranger |
| Secteur académique (1)                            | 43,1               | 69,1         | 37,2                | 64,0         |
| Secteur public hors académique (2)                | 16,9               | 3,9          | 8,6                 | 7,9          |
| Secteur privé R&D (3)                             | 25,9               | 19,2         | 34,6                | 19,2         |
| Secteur privé hors R&D et secteur académique (4)  | 14,1               | 7,8          | 19,6                | 8,9          |
| <b>Ensemble (1) + (2) + (3) + (4)</b>             | <b>100,0</b>       | <b>100,0</b> | <b>100,0</b>        | <b>100,0</b> |
| <b>Sous total Activité de recherche (1) + (3)</b> | <b>69,0</b>        | <b>88,3</b>  | <b>71,8</b>         | <b>83,2</b>  |
| <b>Sous total Secteur privé (3) + (4)</b>         | <b>40,0</b>        | <b>27,0</b>  | <b>54,2</b>         | <b>28,1</b>  |

*Lecture : parmi les docteurs de nationalité française diplômés en 2020 qui sont en emploi en France trois ans après l'obtention de leur diplôme, 43,1 % sont employés dans le secteur académique.*

*Source : MESR-SIES, enquête IPDoc 2023.*

# En conclusion...

Les titulaires d'un doctorat développent de nombreuses compétences :

- Haut niveau d'expertise scientifique
- Capacité d'innovation et de résolution de problèmes
- Gestion de projets complexes
- Autonomie et esprit critique
- Capacité de travail importante



COLLÈGE DOCTORAL  
CENTRE-VAL DE LOIRE

# Les titulaires d'un doctorat

un rôle stratégique dans  
l'innovation et la souveraineté scientifique

une ressource pour les entreprises